

125 Jahre Gletschergarten

Der Gletschergarten, eine berühmte und einzigartige Sehenswürdigkeit, wurde am 1. Mai 1873 eröffnet und kann deshalb auf 125 Jahre bewegter Geschichte zurückblicken. Anlässlich des internationalen Museumstages vom 17. Mai 1998 wurde das Jubiläum mit einer öffentlichen Gartenparty gebührend gefeiert.

Ein geschichtlicher Rückblick wäre an dieser Stelle bestimmt angebracht. Wir ziehen es aber vor, unsere Leser über die aktuellen Aktivitäten des Gletschergartens zu informieren. Das Jahr 1998 ist ein Jahr des Umbaus, des Starts zur Ausführung von Zukunftsprojekten und der Restauration des wichtigsten kulturhistorischen Ausstellungsobjektes im Museum, dem ältesten Relief der Schweiz von Franz Ludwig Pfyffer von Wyher.

Sanierungs- und Umbauarbeiten

Für die Mitarbeiter des Gletschergartens, und leider teilweise auch für die Besucher und Anwohner, verursachten die sich jetzt im Abschluss befindenden Umbauarbeiten in vergangener Zeit Lärm- und Staubimissionen bis an die Grenze des Erträglichen. Mit der Sanierung konnte aber eine wesentlich verbesserte Infrastruktur erreicht werden. Sichtbar für die Besucher sind zwei neue Ausstellungsräume, ein verglastes Foyer und neue WC's. Nicht sichtbar, aber mit viel Aufwand verbunden, war die Einrichtung einer neuen technischen Zentrale. Weiter ermöglichen ein Personalraum und eine heizbare Aufsichtskabine den Angestellten endlich annehmbare Arbeitsbedingungen.

Sonderausstellung «Der Höhlenbär in den Alpen»

Noch bis vor 10'000 Jahren lebte er in den Alpen: Der Höhlenbär. Rund ein Drittel grösser und massiger als sein heute noch lebender Vetter, der Braunbär, war er auf Pflanzen spezialisiert. Die Ausstellung, welche noch bis am 18. Oktober dauert, gibt anhand kürzlich erforschter Fundstellen, einer lebensgrossen Nachbildung, eines Originalskelettes und verschiedener Knochenfunde einen reichen Einblick in die Lebensweise und Umwelt dieser Tiere.



Forschungsprogramm und Restauration des Pfyffer-Reliefs

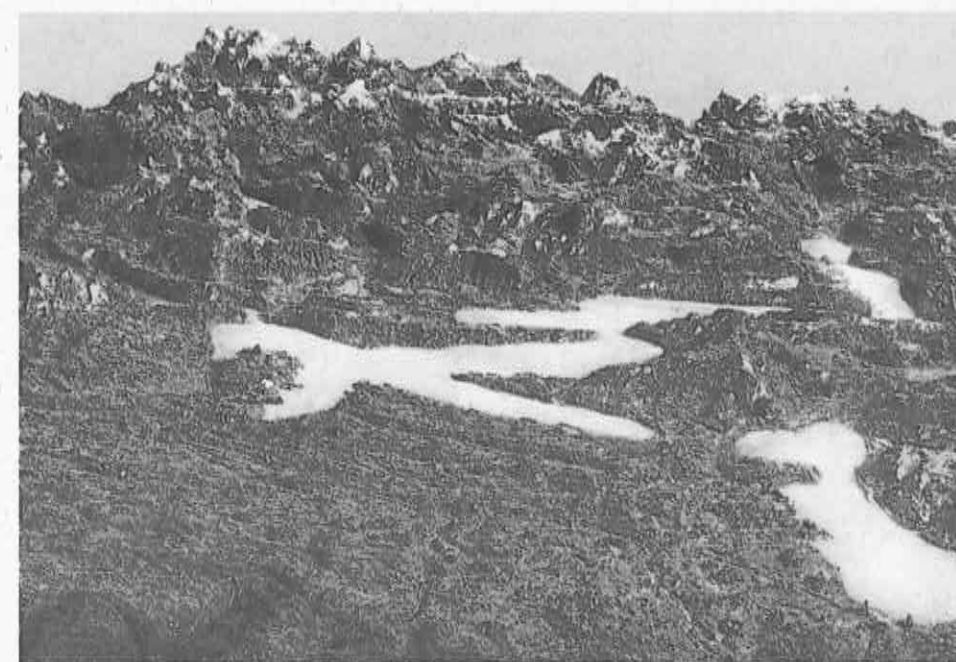
Mit dem «Relief der Urschweiz» Franz Ludwig Pfyffers von Wyher (1716-1802) besitzt Luzern die erste Landschaftsdarstellung Europas, die ein Gebiet von rund 4100 m² topographisch so genau wie möglich abbildet. Erstmals wurde damit das Prinzip der dreidimensionalen Landschaftsdarstellung auf eine ganze Landschaft angewendet. Auf einer Fläche von gut 25 m² sind Luzern, Unterwalden, Zug und angrenzende Teile von Uri, Schwyz und Bern dargestellt.

24 Jahre arbeitete Pfyffer daran, ausschliesslich ab 1769, nachdem er als Generalleutnant von Ludwig XV. seinen Abschied erhalten hatte. Unter anderem ist es ihm als Erstem gelungen, die Umrisse des Vierwaldstättersees annähernd korrekt wiederzugeben.

Das 3,9 x 6,6 m grosse Relief wurde vom Restaurationsatelier George Eckert in seine ursprünglichen Bestandteile zerlegt und in den neuen Ausstellungsraum im Unter-



Unser Bild zeigt F. L. Pfyffer bei seiner Arbeit auf dem Pilatus



geschoss des Hauptgebäudes umgelagert. Zur Zeit wird die Oberfläche sorgfältig vom Schmutz der vergangenen 200 Jahre befreit. Nach der Reinigung kommen wieder die Restauratoren zum Einsatz: Die Trennfugen werden geschlossen und Schäden, welche im Verlauf der vergangenen Jahrzehnte entstanden sind, behoben.

Die Verlegung, die Reinigung und die Restauration dieses Objektes von nationaler Bedeutung sind durch Beiträge und Spenden verschiedener Organisationen teilweise finanziert. Noch offen ist leider die Finanzierung der Neupräsentation.

Das Relief soll mit wechselnder Beleuchtung, mit einer kartographischen Ausstellung und einer audiovisuellen Schau ergänzt werden.

Das Projekt «Mikunda / design open»

Vor zwei Jahren erstellte der renommierte Ausstellungsdraturg Dr. Christian Mikunda aus Wien eine Analyse des Gletschergartens. Er charakterisierte ihn als «Themenpark», den es zu erkunden und erwandern gilt und als «Schweizer Symbol für die Urzeit». Kernstück



BÜHLMANN SÖHNE AG LUZERN
MALEREI/REKLAMEN

TELEFON 041-420 35 51 • FAX 041-420 40 20

Shopping in Luzern
LÖWEN
CENTER

RADIO • ELEKTRISCHE ANLAGEN • TELEFON

F. WILLIMANN

LÖWENSTRASSE 10
6004 LUZERN
TEL. 041 410 41 41

INHABER
WALTER HOCHSTRASSER