

Ode an den Quartierverein Hochwacht

anlässlich der Jubiläums-GV vom 28. Mai 99

Was esch au hüt los? –
Froget de Seppi d'Lene –
Die fäschtet bigott a de Zörischtross
A mene Obig, emene wunderschöne.

Bimene Gläsl Wü oder emene Bier
Fitrets em Hochwachtquartier
Ond e gueti Idee jede fendet
Dass mer vor 125 Johre het gründet
De Quartierverein ond vell meh.

Do gsch uf alte Beldere
Wo aschaulich tüend scheldere
Ond es esch ganz guet troffe
Wie s'Läbe dazuemol esch verloffe.

Die schöne Hüüser nostalgisch verbrämt
Met Schnörkel ond härzige Törm
Mer sech hüt fascht für das schämt
Wemmer dänkt as hütige Gschtörm.

Wie's hüt lärmert ond surret
Die Auto durepfurret
Ond alles voller Lärm und Gschtank
Höchstens no im Beton e Bank.

Mer truurid um de Leuegarte
Er isch verschwonde vo de Landcharte
S'Panorama – es isch e Schand
Esch umgäh vo nere gruusige Betonwand –

Devor hets nor so chalti Süüle
Wörklech nor no das –
Es esch zum Hüüle
Nor no Schtei ond Glas –

Jo sie hends ned chönne loh
Ond händ die schönschte Bäum umegloh
Chasch ene nor no adee wenke
Die Benzinkutsche tüend alli verschtenke.

Mer möget nömme dra dänke
Tüemer eusi Schrett obsi länke
Die liebi Zörischtross deruuf
Hesch vor luuter Dräck eifach kei Schnuuf.

Doch wenn zom Doggi inegosch
De besch echli usem Gnoosch
Duesch allport eine aaträffe
De Hueber, de Meier ond de Schtäffe.

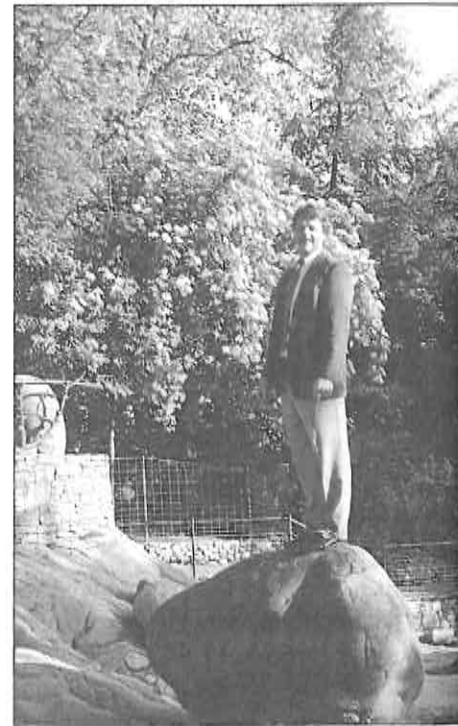
Det enne besch nie ellei
Fühlsch Dech en Art derhei
Machs no es Schwätzli
Chaufsch au öppe es Plätzli.

Zom Glöck chammer no säge was mer wott
Susch gäbs em Hals no e Chrott
Jetzt lömmer so richtig los
Die Stemmig esch grandios.

Jo em Organisiere send sie schtarch
De Vorstand und de Präsi Ineichen Mark
Alles esch em schönschte Rahme –
Dank de töchtige Vorstandsdame.

D'Steffi, d'Gabi – es escht allerhand
Was die hend gchrampfet im Vorstand
De grossi Dank dä escht Eu gwöss –
Ond Ehr verdienet en huufe Köss.

De Quartierverein – jo es esch wohr –
Söll wieter gedeihe no hondert Johr –
De Kassier sölls ned reue –
Mer wänd fiire ond eus freue –
Ruedi Bürgi (Blueme-Bürgi)



... i bi halt vom ...

Doggwiler

Ihre Metzgerei an der Zürichstrasse



City-Parking Luzern

Zürichstrasse 35
Ihr sicherer Parkplatz im Zentrum!
Service-Station mit automatischer Waschanlage
Parkhaus durchgehender 24-Stunden-Betrieb



Hunkeler AG Zürichstrasse 35a Postfach
6000 Luzern 6 Telefon 041-420 53 53



Wir laden Sie herzlich ein, unsere Küchenkultur live zu erleben.



estermann küchenatelier ag
zürichstrasse 37 6000 Luzern 6 041-410 56 56