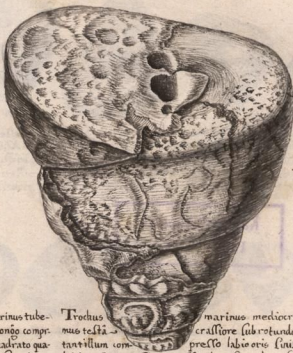


Trochites maximus umbilicatus ore ampliore et minus compresso ovato sc. Ex cortice mucroni adhuc adherente videtur fuisse papillofus, dilute cinerei coloris ad obscuram flavedinem accedens.



Trochus marinus tuberosus ore oblongo compresso, quasi quadrato qualibet spirâ in summitate tuberculis transversis donata albidus. Trochus albidus maculis rubentibus distinctus sex minimum spirarum. List. p. 166. tit. 16.

Trochus marinus medicinis minor, minus testâ tantillum compressiore subrotundo, vel potius ovato, presso labio oris sinistro versus basin labiato, striatus stris crassioribus secundum spiras litis, et maculis fuscis eodem sito dispositis, strisq. transversis obliquis exornatus, spiris mucronis acutissimis stria crassiore inter se distinctio, dilute cinerei coloris, ac sub cortice elegantis nitore Margaritarum. Trochus crebris stris fuscis, et transversis dispositis donatus. List. p. 166. tit. 16.

marinus medicinis minor, minus testâ tantillum compressiore subrotundo, vel potius ovato, presso labio oris sinistro versus basin labiato, striatus stris crassioribus secundum spiras litis, et maculis fuscis eodem sito dispositis, strisq. transversis obliquis exornatus, spiris mucronis acutissimis stria crassiore inter se distinctio, dilute cinerei coloris, ac sub cortice elegantis nitore Margaritarum. Trochus crebris stris fuscis, et transversis dispositis donatus. List. p. 166. tit. 16.

