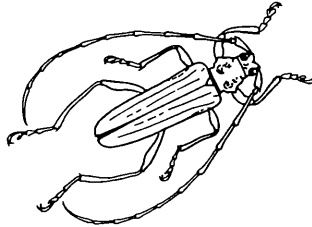


# Die Käfersammlung von JOSEF ROOS (1908 - 1992) - Ein Beitrag zur Käferfauna der Talschaft Entlebuch, Kanton Luzern (Coleoptera)

von P. HERGER



## Zusammenfassung

Die Käfersammlung des Entlebuchers JOSEF ROOS aus den 60er Jahren befindet sich heute im Natur-Museum Luzern und umfasst ohne Chrysomeliden 149 Käferarten. Als typische Amateur-Sammlung enthält sie hauptsächlich Arten, die sich bei Sammlern besonderer Beliebtheit erfreuen. Die von ROOS gesammelten Käfer werden (mit Ausnahme der noch unbearbeiteten Chrysomeliden) nach Art, Anzahl und Fundort aufgelistet.

## 1. EINLEITUNG

Als Schmetterlingssammler ist der Entlebucher JOSEF ROOS-RÖSLI (1908-1992) weitherum bekannt (REZBANYAI-RESER, 1992; REZBANYAI & ROOS 1979; ROOS 1974 u. 1980). Die Entomologische Gesellschaft Luzern ernannte ihn gar zu ihrem Ehrenmitglied. Weniger bekannt ist, dass er hauptsächlich in den 60er Jahren auch eine kleine Käfersammlung angelegt hat, wobei die meisten Fänge oder Funde aus der näheren und weiteren Umgebung seines Wohnortes Entlebuch stammen. Diese Sammlung befindet sich heute im Natur-Museum Luzern. Es handelt sich nicht um eine für die Fauna des Entlebuchs repräsentative Fauna, weil sie nicht das Resultat einer systematischen Aufsammlung mit verschiedenen Fangmethoden in einem bestimmten Gebiet ist, sondern vorwiegend eher zufällig gefundene, von Sammlern besonders geschätzte, auffällige Käferarten enthält. Sie stellt aber eine wertvolle Ergänzung dar zu den Ergebnissen aus den Untersuchungen des Natur-Museums Luzern im Hochmoor Balmoos in der Gemeinde Hasle LU, wo über vier Jahre regelmässig mit Lichtfang, Tagfängen und Bodenfallen gesammelt wurde (REZBANYAI 1980; HERGER 1980, 1981; WITTMER 1981; HERGER & UHLIG 1981; HERGER & DIECKMANN 1985; CATE & HERGER 1988).

JOSEF ROOS sammelte hauptsächlich in der unmittelbaren Umgebung seines Hauses, daher stammt ein grosser Teil der Funde aus dem „Farbweidli“ in Entlebuch LU oder aus dem Dorf Entlebuch. Ebenfalls noch zahlreich vertreten sind Funde von der Haltestelle